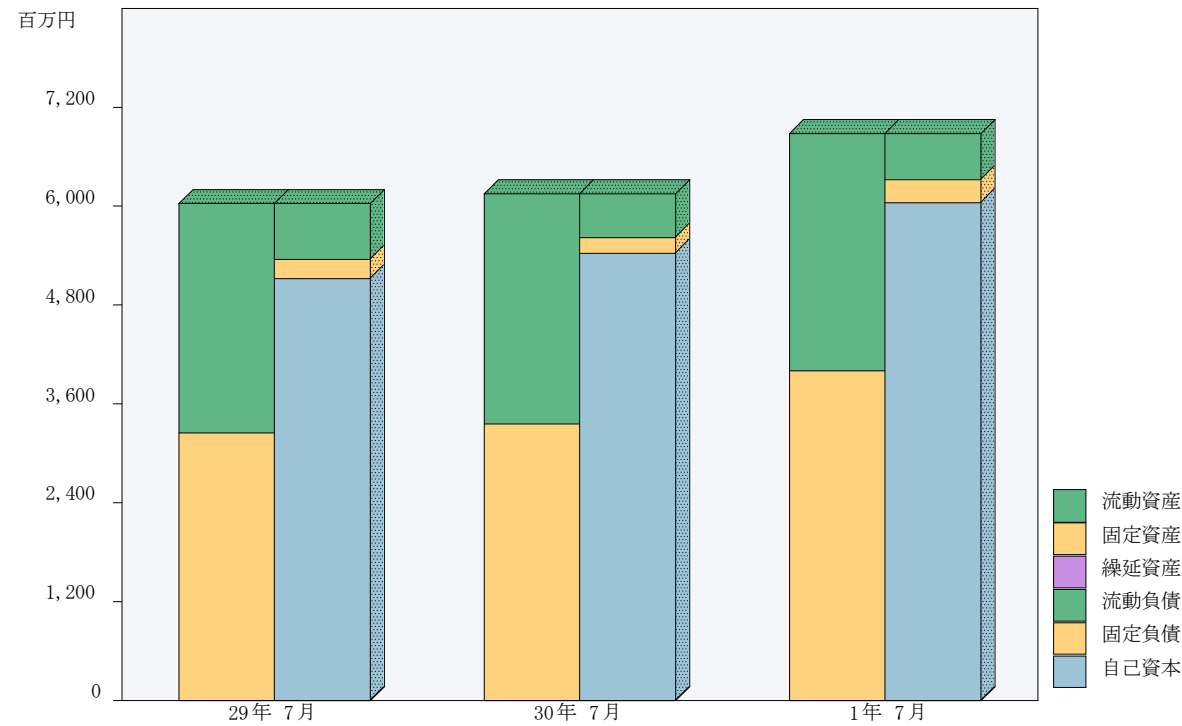


B/S財務分析表

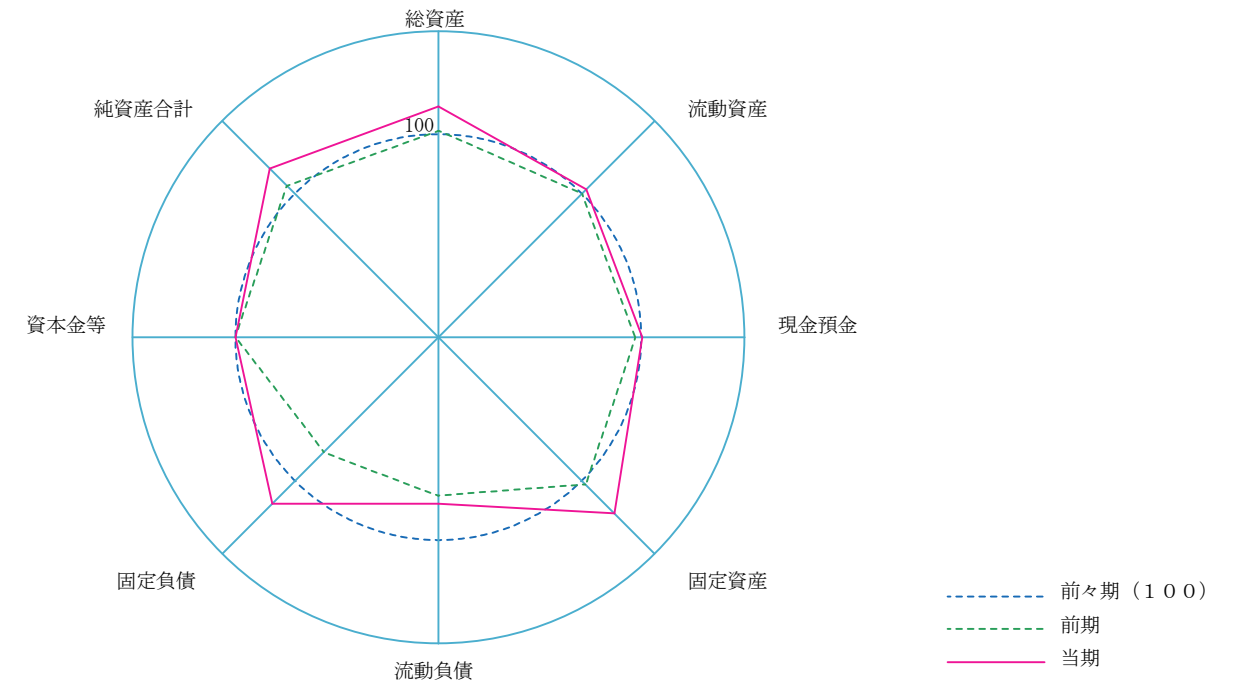
4001 日本スキー場開発株式会社

令和 元年 7月 31日 現在 (決算)

【三期比較B/S構成グラフ】



【趨勢率レーダーチャート】



単位： 千円

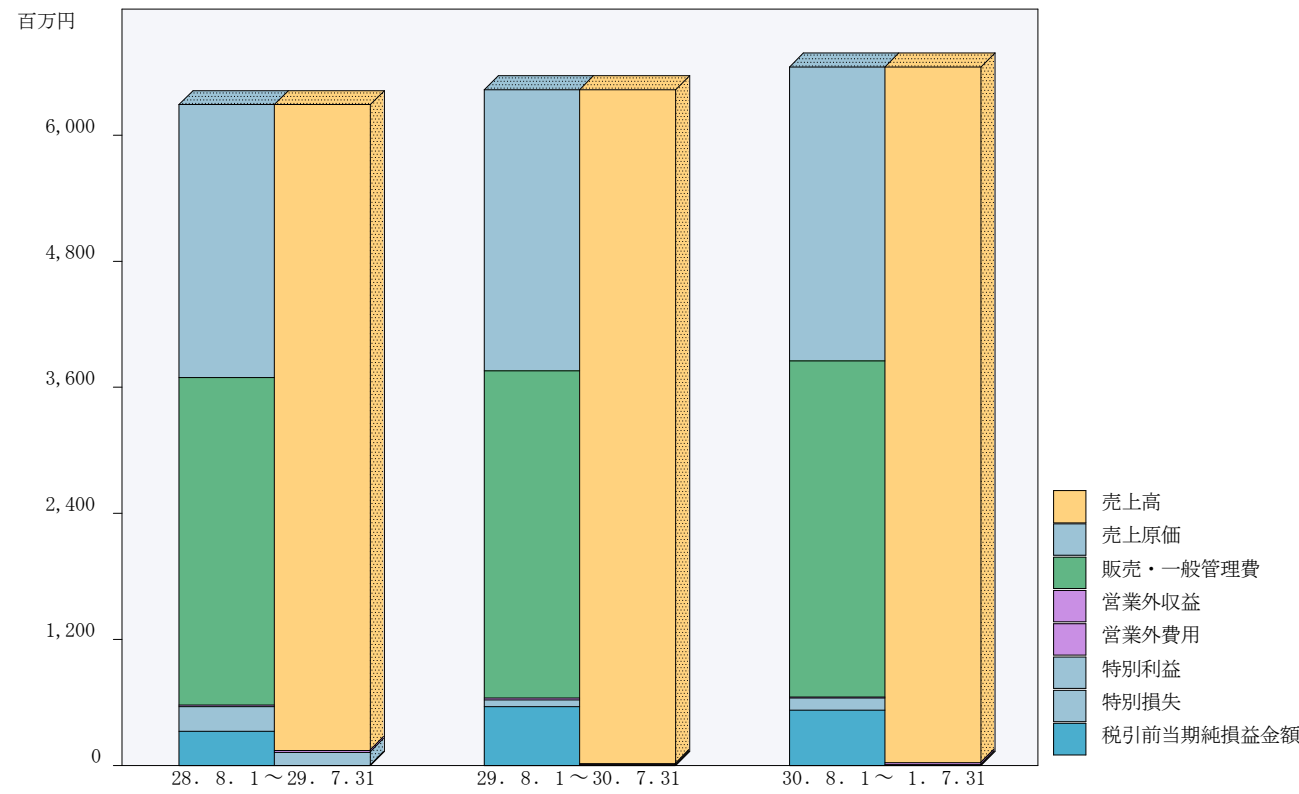
項目	29年 7月			30年 7月			1年 7月			資金の運用状況			
	金額	構成比	趨勢率	金額	構成比	趨勢率	金額	構成比	趨勢率	期首残高	当期末残高	資金の用途	資金の源泉
【流動資産】	2,779,139	46.0	100.0	2,796,136	45.5	100.6	2,878,421	41.8	103.6	2,796,136	2,878,421	82,285	
現金預金	2,359,137	39.1	100.0	2,289,593	37.2	97.1	2,376,027	34.5	100.7	2,289,593	2,376,027	86,434	
売上債権	107,076	1.8	100.0	141,443	2.3	132.1	132,679	1.9	123.9	141,443	132,679		8,764
棚卸資産	110,792	1.8	100.0	128,837	2.1	116.3	136,243	2.0	123.0	128,837	136,243	7,406	
その他流動資産	202,134	3.3	100.0	236,263	3.8	116.9	233,472	3.4	115.5	236,263	233,472		2,791
【固定資産】	3,257,971	54.0	100.0	3,355,543	54.5	103.0	4,007,037	58.2	123.0	3,355,543	4,007,037	651,494	
有形固定資産	2,590,051	42.9	100.0	2,818,103	45.8	108.8	3,295,821	47.9	127.2	2,818,103	3,295,821	477,718	
無形固定資産	166,592	2.8	100.0	91,079	1.5	54.7	48,861	0.7	29.3	91,079	48,861		42,218
その他固定資産	501,328	8.3	100.0	446,361	7.3	89.0	662,355	9.6	132.1	446,361	662,355	215,994	
【繰延資産】													
資産合計	6,037,110	100.0	100.0	6,151,679	100.0	101.9	6,885,458	100.0	114.1	6,151,679	6,885,458	733,779	
【流動負債】	681,973	11.3	100.0	534,966	8.7	78.4	559,668	8.1	82.1	534,966	559,668		24,702
仕入債務	33,969	0.6	100.0	36,524	0.6	107.5	36,561	0.5	107.6	36,524	36,561		37
短期借入金	60,000	1.0	100.0	60,000	1.0	100.0	60,000	0.9	100.0	60,000	60,000		
その他流動負債	588,004	9.7	100.0	438,442	7.1	74.6	463,107	6.7	78.8	438,442	463,107		24,665
【固定負債】	235,186	3.9	100.0	189,343	3.1	80.5	273,599	4.0	116.3	189,343	273,599		84,256
長期借入金	180,000	3.0	100.0	120,000	2.0	66.7	60,000	0.9	33.3	120,000	60,000	60,000	
その他固定負債	55,186	0.9	100.0	69,343	1.1	125.7	213,599	3.1	387.1	69,343	213,599		144,256
負債合計	917,159	15.2	100.0	724,309	11.8	79.0	833,267	12.1	90.9	724,309	833,267		108,958
資本金等	1,666,156	27.6	100.0	1,666,156	27.1	100.0	1,666,156	24.2	100.0	1,666,156	1,666,156		
資本剰余金	737,674	12.2	100.0	731,130	11.9	99.1	731,532	10.6	99.2	731,130	731,532		402
利益剰余金	2,408,665	39.9	100.0	2,787,738	45.3	115.7	3,394,754	49.3	140.9	2,787,738	3,394,754		607,016
(うち当期純損益金額)	334,980	5.5	100.0	407,542	6.6	121.7	614,054	8.9	183.3	614,054	614,054		614,054
自己株式				114,610	1.9		114,610	1.7		114,610	114,610		
評価・換算差額等	3,184	0.1	100.0	3,219	0.1	101.1			3,219		3,219		3,219
新株予約権	304,272	5.0	100.0	353,737	5.8	116.3	374,359	5.4	123.0	353,737	374,359		20,622
資金支出外費用													
純資産合計	5,119,951	84.8	100.0	5,427,370	88.2	106.0	6,052,191	87.9	118.2	5,427,370	6,052,191		624,821
負債・純資産合計	6,037,110	100.0	100.0	6,151,679	100.0	101.9	6,885,458	100.0	114.1	6,151,679	6,885,458		733,779

P/L財務分析表

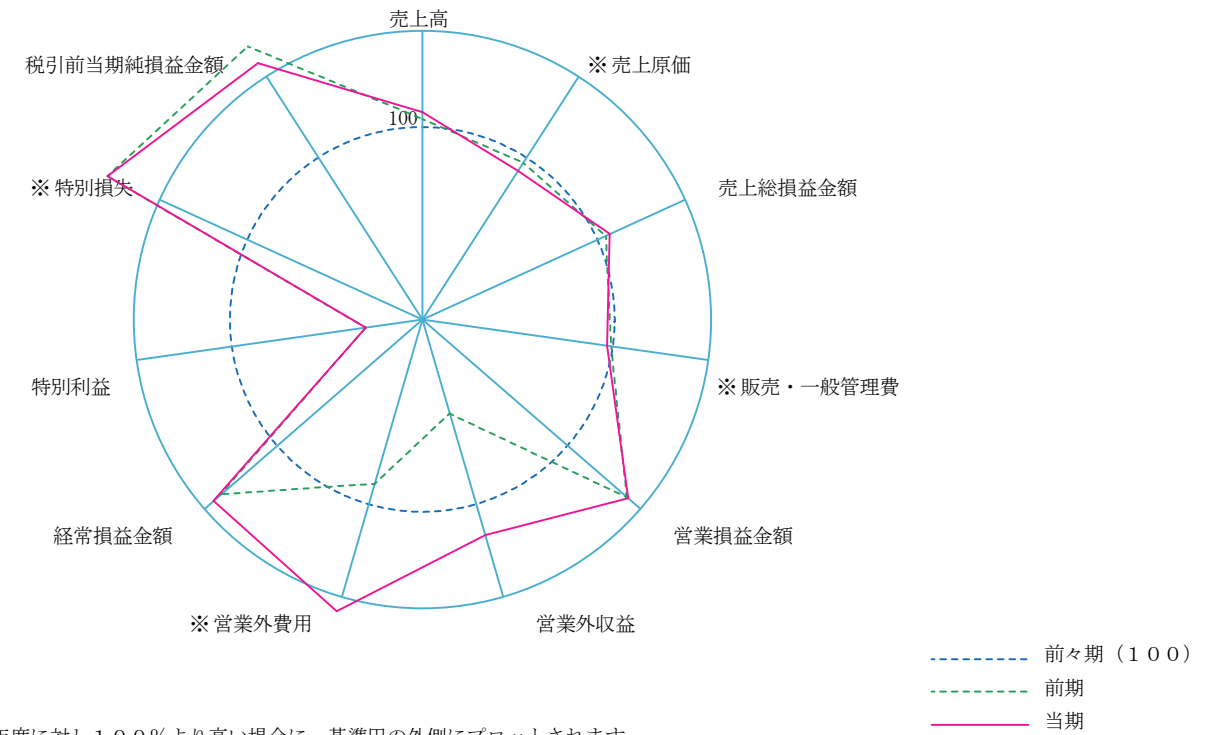
4001 日本スキー場開発株式会社

自 平成 30年 8月 1日 至 令和 元年 7月 31日 (決算)

【三期比較P/L構成グラフ】



【趨勢率レーダーチャート】



【収益項目】 基準年度に対し100%より高い場合に、基準円の外側にプロットされます
 【費用項目】 基準年度に対し100%より低い場合に、基準円の外側にプロットされます
 外周円は収益項目150%、費用項目66%です

単位：千円

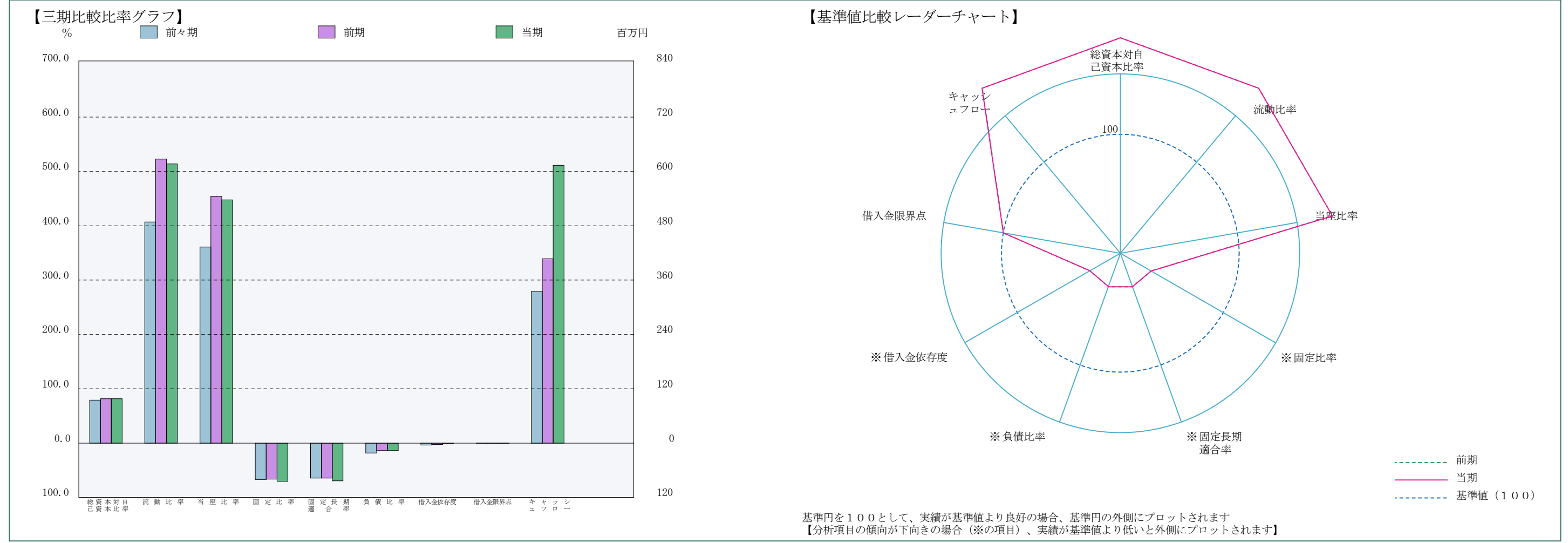
項目	28. 8. 1~29. 7. 31			29. 8. 1~30. 7. 31			30. 8. 1~1. 7. 31			前年度からの伸び率の推移			
	金額 (A)	構成比	趨勢率	金額 (B)	構成比	趨勢率	金額 (C)	構成比	趨勢率	増減額 (B)-(A)	増加率	増減額 (C)-(B)	増加率
(売上高)	6,151,545	100.0	100.0	6,420,077	100.0	104.4	6,628,604	100.0	107.8	268,532	4.4	208,527	3.2
(売上原価)	2,595,978	42.2	100.0	2,678,617	41.7	103.2	2,800,712	42.3	107.9	82,639	3.2	122,095	4.6
仕入高	2,595,978	42.2	100.0	2,678,617	41.7	103.2	2,800,712	42.3	107.9	82,639	3.2	122,095	4.6
その他売上原価													
【売上総損益金額】	3,555,567	57.8	100.0	3,741,460	58.3	105.2	3,827,892	57.7	107.7	185,893	5.2	86,432	2.3
(販売・一般管理費)	3,112,619	50.6	100.0	3,116,598	48.5	100.1	3,198,109	48.2	102.7	3,979	0.1	81,511	2.6
人件費													
減価償却費													
消耗品費													
その他販売管理費	3,112,619	50.6	100.0	3,116,598	48.5	100.1	3,198,109	48.2	102.7	3,979	0.1	81,511	2.6
【営業損益金額】	442,948	7.2	100.0	624,862	9.7	141.1	629,783	9.5	142.2	181,914	41.1	4,921	0.8
(営業外収益)	13,066	0.2	100.0	6,686	0.1	51.2	15,274	0.2	116.9	▲6,380	▲48.8	8,588	128.4
受取利息	37		100.0	22		59.5	23		62.2	▲15	▲40.5	1	4.5
その他営業外収益	13,029	0.2	100.0	6,664	0.1	51.1	15,251	0.2	117.1	▲6,365	▲48.9	8,587	128.9
(営業外費用)	15,942	0.3	100.0	17,857	0.3	112.0	10,064	0.2	63.1	1,915	12.0	▲7,793	▲43.6
支払利息	2,940		100.0	2,559		87.0	2,327		79.1	▲381	▲13.0	▲232	▲9.1
その他営業外費用	13,002	0.2	100.0	15,298	0.2	117.7	7,737	0.1	59.5	2,296	17.7	▲7,561	▲49.4
【経常損益金額】	440,072	7.2	100.0	613,691	9.6	139.5	634,993	9.6	144.3	173,619	39.5	21,302	3.5
(特別利益)	124,280	2.0	100.0	5,069	0.1	4.1	7,197	0.1	5.8	▲119,211	▲95.9	2,128	42.0
(特別損失)	235,931	3.8	100.0	64,569	1.0	27.4	120,032	1.8	50.9	▲171,362	▲72.6	55,463	85.9
【税引前当期純損益金額】	328,421	5.3	100.0	554,191	8.6	168.7	522,158	7.9	159.0	225,770	68.7	▲32,033	▲5.8
(法人税等)	▲6,559	▲0.1	100.0	146,649	2.3		▲91,896	▲1.4	***.*	153,208	***.*	▲238,545	▲162.7
【当期純損益金額】	334,980	5.4	100.0	407,542	6.3	121.7	614,054	9.3	183.3	72,562	21.7	206,512	50.7

増加率=当期残高/前期残高-1

安全性の分析

4001 日本スキー場開発株式会社

令和 元年 7月 31日 現在 (決算)



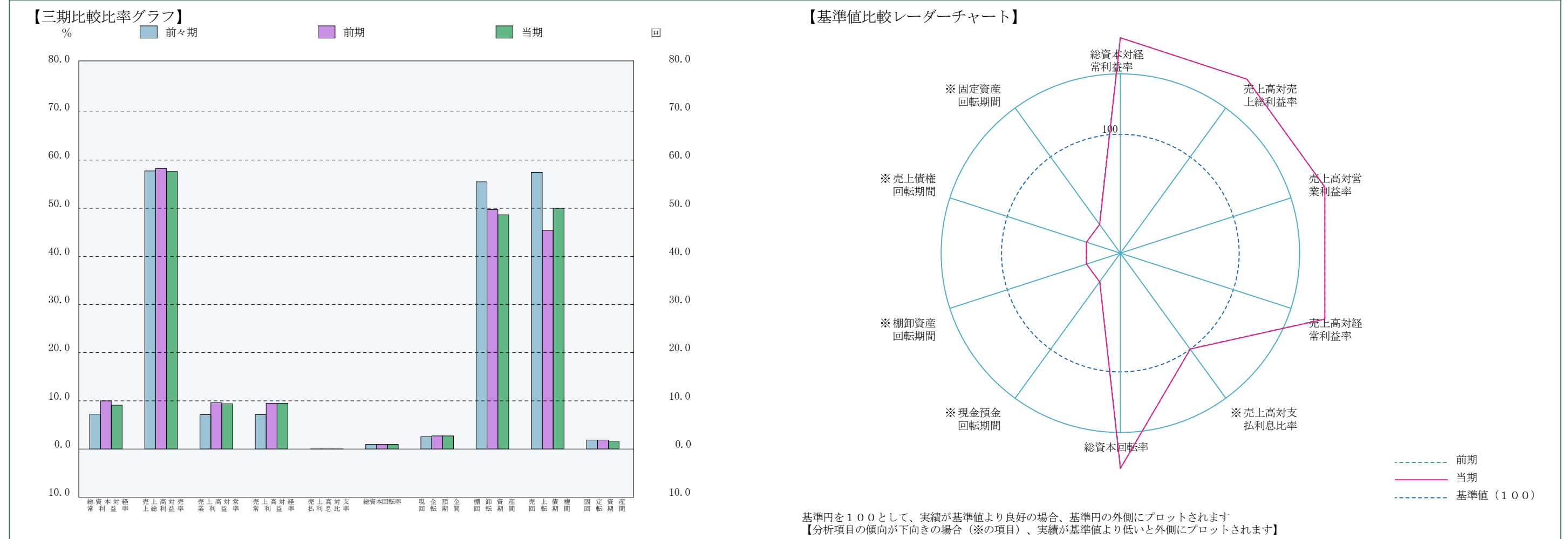
【安全性の分析】

項 目	計 算 式	単 位 : 千円	前 々 期	前 期	当 期	傾向	基 準 値	評 価
総資本対自己資本比率	$\frac{\text{自己資本}}{\text{総資本}} \times 100$	(5,677,832) / (6,885,458)	%	%	%			
流動比率	$\frac{\text{流動資産}}{\text{流動負債}} \times 100$	(2,878,421) / (559,668)	79.8	82.5	82.5	↑		
当座比率	$\frac{\text{当座資産}}{\text{流動負債}} \times 100$	(2,508,706) / (559,668)	407.5	522.7	514.3	↑		
固定比率	$\frac{\text{固定資産}}{\text{自己資本}} \times 100$	(4,007,037) / (5,677,832)	67.7	66.1	70.6	↓		
固定長期適合率	$\frac{\text{固定資産}}{\text{自己資本} + \text{長期借入金}} \times 100$	(4,007,037) / (5,737,832)	65.2	64.6	69.8	↓		
負債比率	$\frac{\text{負債合計}}{\text{自己資本}} \times 100$	(833,267) / (5,677,832)	19.0	14.3	14.7	↓		
借入金依存度	$\frac{\text{借入金合計}}{\text{総資本}} \times 100$	(120,000) / (6,885,458)	4.0	2.9	1.7	↓		
借入金限界点	$\frac{\text{支払利息負担利益}}{\text{金利}(\%)}$	(629,806) / ()	千円	千円	千円	↑		
キャッシュフロー	当期損益+減価償却費	(614,054)	千円 334,980	千円 407,542	千円 614,054			

収益性の分析

4001 日本スキー場開発株式会社

自 平成 30年 8月 1日 至 令和 元年 7月 31日 (決算)



【収益性の分析】

項 目	計 算 式	単 位： 千円	前 々 期	前 期	当 期	傾向	基 準 値	評 価
総資本対経常利益率	経常損益 総資本	(634,993) (6,885,458)	% 7.3	% 10.0	% 9.2	↑		
売上高対売上総利益率	売上総利益 純売上高	(3,827,892) (6,628,604)	% 57.8	% 58.3	% 57.7	↑		
売上高対営業利益率	営業損益 純売上高	(629,783) (6,628,604)	% 7.2	% 9.7	% 9.5	↑		
売上高対経常利益率	経常損益 純売上高	(634,993) (6,628,604)	% 7.2	% 9.6	% 9.6	↑		
売上高対支払利息比率	支払利息－受取利息 純売上高	(2,304) (6,628,604)	% %	% %	% %	↓		
総資本回転率	純売上高 総資本	(6,628,604) (6,885,458)	回 1.0	回 1.0	回 1.0	↑		
現金預金回転期間	365 ÷ 純売上高 現金預金	(6,628,604) (2,376,027)	日 140.0	日 130.2	日 130.8	↓		
棚卸資産回転期間	365 ÷ 純売上高 棚卸資産	(6,628,604) (136,243)	日 6.6	日 7.3	日 7.5	↓		
売上債権回転期間	365 ÷ 純売上高 売上債権	(6,628,604) (132,679)	日 6.4	日 8.0	日 7.3	↓		
固定資産回転期間	365 ÷ 純売上高 固定資産	(6,628,604) (4,007,037)	日 193.3	日 190.8	日 220.6	↓		

生産性の分析

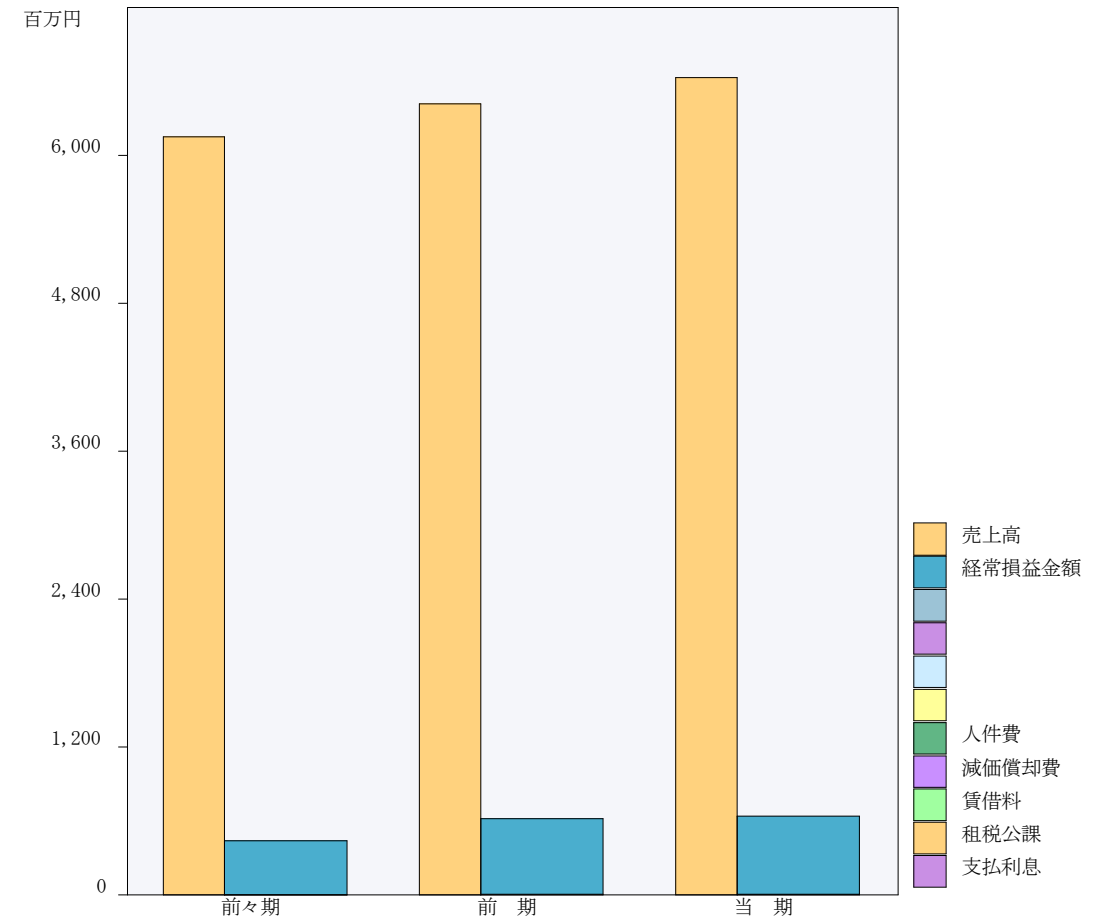
4001 日本スキー場開発株式会社
【付加価値構成表】

単位：千円

項目	前々期		前期		当期	
	金額	趨勢率	金額	趨勢率	金額	趨勢率
売上高	6,151,545	100.0	6,420,077	104.4	6,628,604	107.8
付加価値 (日銀方式)	443,012	100.0	616,250	139.1	637,320	143.9
経常損益金額	440,072	100.0	613,691	139.5	634,993	144.3
+)						
+)						
+)						
+)						
+) 人件費						
+) 減価償却費						
+) 賃借料						
+) 租税公課						
+) 支払利息	2,940	100.0	2,559	87.0	2,327	79.1

自平成30年8月1日 至令和元年7月31日 (決算)

【売上高対付加価値構成グラフ】



【生産性の分析】

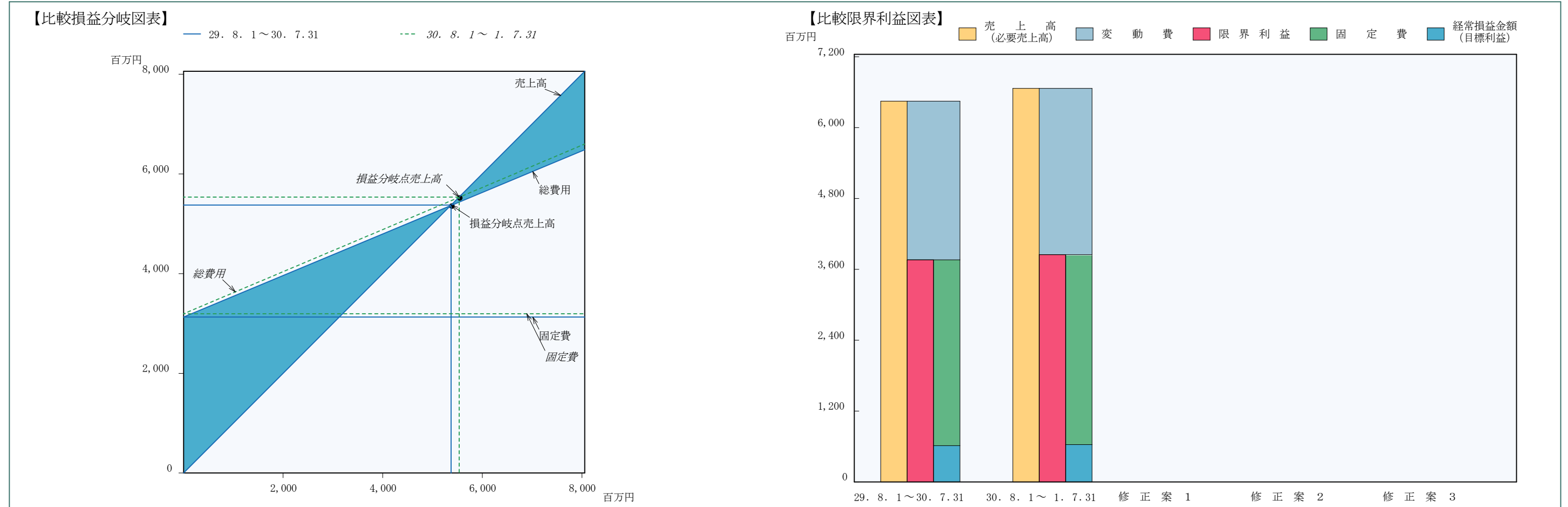
項目	計算式	単位：千円	前々期	前期	当期	傾向	基準値	評価
			千円	千円	千円			
売上高			6,151,545	6,420,077	6,628,604			
付加価値 (日銀方式)	経常+人件費+利息+賃料+租税+償却費 (637,320)		443,012	616,250	637,320	↑		
付加価値率	付加価値 / 純売上高 × 100 (637,320) / (6,628,604) × 100	%	7.2	9.6	9.6	↑		
一人当たりの売上高	純売上高 / 従業員数 (人)	千円	12,477	13,075	13,527	↑		
一人当たりの付加価値	付加価値 / 従業員数 (人)	千円	898	1,255	1,300	↑		
一人当たりの経常利益	経常損益 / 従業員数 (人)	千円	892	1,249	1,295	↑		
労働装備率	有形固定資産 / 従業員数 (人)	千円	5,253	5,739	6,726			
設備投資効率	付加価値 / 有形固定資産 × 100 (637,320) / (3,295,821) × 100	%	17.1	21.9	19.3	↑		
有形固定資産回転率	純売上高 / 有形固定資産 (6,628,604) / (3,295,821)	回	2.4	2.3	2.0	↑		

従業員数 前々期 493人 前期 491人 当期 490人

損益分岐点の分析

4001 日本スキー場開発株式会社

自 平成 30年 8月 1日 至 令和 元年 7月 31日 (決算)



【比較変動損益計算書】

項目名称	計算式	29. 8. 1~30. 7. 31			30. 8. 1~1. 7. 31			修正案 1			修正案 2			修正案 3		
		実績値	構成比	趨勢率	実績値	構成比	趨勢率	修正金額	構成比	趨勢率	修正金額	構成比	趨勢率	修正金額	構成比	趨勢率
売上高		千円 6,420,077	% 100.0	% 100.0	千円 6,628,604	% 100.0	% 103.2									
変動費		千円 2,678,617	% 41.7	% 100.0	千円 2,800,712	% 42.3	% 104.6									
限界利益	売上高 - 変動費	千円 3,741,460	% 58.3	% 100.0	千円 3,827,892	% 57.7	% 102.3									
固定費		千円 3,127,769	% 48.7	% 100.0	千円 3,192,899	% 48.2	% 102.1									
経常損益金額		千円 613,691	% 9.6	% 100.0	千円 634,993	% 9.6	% 103.5									
損益分岐点売上高	固定費 1 - 変動費 / 売上高	千円 5,367,027		% 100.0	千円 5,529,012		% 103.0									
経営安全率 (%)	売上高 - 分岐点売上高 売上高	16.4			16.6											
目標利益		-			-											
必要売上高	固定費 + 目標利益 1 - 変動費 / 売上高	-			-											